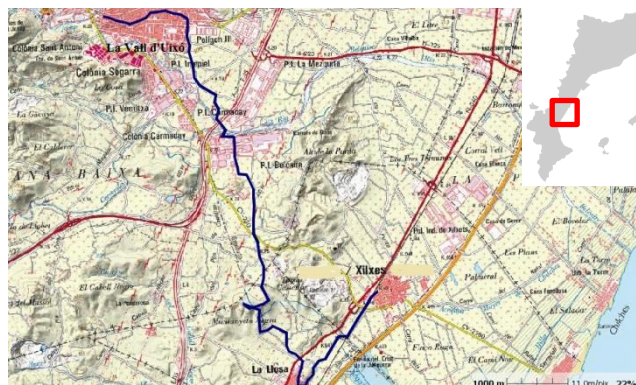


Xilxes - La Llosa - La Vall d'Uixó

La Plana Baixa



Pàgina del tram [Morvedre -Vall de Segó- La Plana](#)

Inscripció

Ompliu el formulari en aquest [enllaç d'inscripció](#)

PROGRAMA

1. **Trobada eixida** 8:30- [Plaça de l'església de Xilxes](#) Farem recompte d'inscrits, repartirem carnets i recordarem el full de ruta. **Arribeu amb puntualitat!** Tots i totes heu d'acudir ací, podeu arribar fàcilment amb el rodalies ( prèviament alguns conductors haurem deixat cotxes al punt d'arribada de la Vall d'Uixó per poder tornar, [Plaça del mercat](#)). A les 10:00 hores Esmorzarem de pa-i-porta a la Llosa.
2. **Arribada** 13:00-13:30 La Vall d'Uixó, plaça del Mercat([Plaça del Mercat](#)) Recuperarem els cotxes i anirem a dinar.
3. **Dinar** 14:30 La Vall d'Uixó. Opcional. Si voleu reservar lloc per dinar, indiqueu-ho a l'encarregat del dinar / a la inscripció. Preu orientatiu: 10-15€.
4. **Visites** 17:00→ 18:00 Opcional. Visitarem la Vall d'Uixó.

ORGANITZACIÓ

<b>Coordinador del Camí</b>		Ramon Martí	647870222 <a href="mailto:rmarti@elcami.org">rmarti@elcami.org</a>
<b>Guia</b>	<i>Coneix la ruta i condueix el grup</i>	Ramon Martí	Telèfon
<b>Transport</b>	<i>Reparteix els cotxes</i>	Ramon Martí	Telèfon
<b>Dinar</b>	<i>Tria el bar o lloc de pícnic</i>	Nom	Telèfon
<b>Visites</b>	<i>Gestiona les visites i entrades</i>	Nom	Telèfon

US CAL SABER

- Dificultat** 13,5km i 132 m desnivell. Dificultat baixa
- Cal portar...** Aigua, botes o calçat d'esport, mòbil i esmorzar. Opcionalment, ulleres de sol, barret, crema solar, bastons, compàs, llanterna i xiulet. Porteu aquesta fitxa per evitar ensurts.
- Per la vostra seguretat** Els organitzadors no es fan responsables de cap perjudici que poguera patir ningú. Per participar en l'excursió cal tenir una assegurança contra riscos del senderisme i el muntanyisme ([Llei valenciana 2/2011 de l'Esport](#)). Podeu comprar-ne pel vostre compte o del coordinador del Camí.
- Què és el Camí?** El Camí ([elcami.cat](http://elcami.cat)) és una ruta senderista de baixa dificultat que uneix tots els pobles i visita tots els llocs bonics d'aquest país. Tothom pot crear una nova ruta i tothom pot guiar o participar en una excursió del **grup de CAMInants** ([elcami.cat/grup-de-caminants](http://elcami.cat/grup-de-caminants)).

Calendari de properes caminades del Grup

versió actualitzada a [elcami.cat/grup-de-caminants](http://elcami.cat/grup-de-caminants)

Data	Comarca	Ruta	Km	Dificultat	Transport	Guia
30-9-17	Marina Alta	<a href="#">Dènia-Xàbia</a>	17	baixa	públic/privat	Nom Telèfon
7-10-17	La Costera	<a href="#">Moixent - Vallada</a>	9	Baixa	públic/privat	Nom Telèfon



