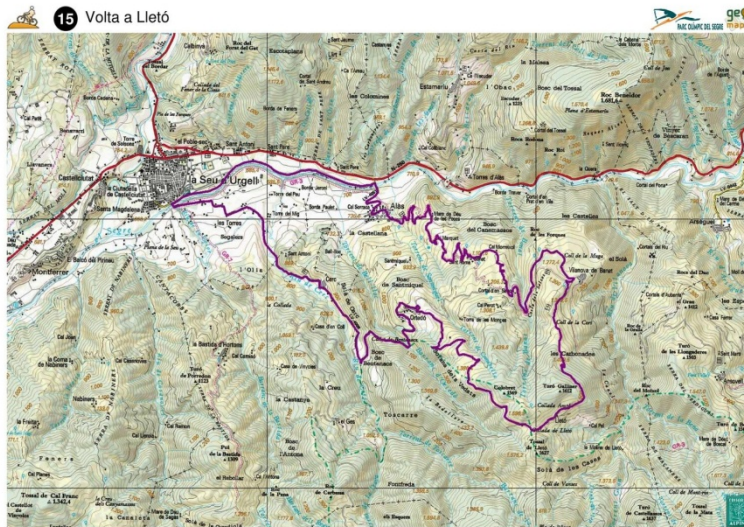


RUTES DE L'ALT URGELL



INTRODUCCIÓ

1- Aquesta ruta és molt difícil perquè és molt llarga. Té 32,9km i el temps caminant és de 3h 15 min. També es pot fer amb bicicleta, a cavall... És interessant perquè es contemplaran antigues i belles esglésies i es tindran bones vistes de les valls del Segre, d'Aguiar i de Castellbò així com del Parc Natural del Cadí-Moixeró i de les parets de la cara Nord de la serra del Cadí.

ITINERARI

2- Sortim del institut i anem fins a la palanca. Creuem el riu Segre i continuem per la riba dreta fins a Alàs. És un camí agradable emboltat d'arbres i prats. Alàs és a 768 metres d'altitud a prop del riu Segre. Al voltant hi ha la [plana de la Seu](#) per una banda, i per l'altra els altiplans de Sant Miquel, de Banat i el puig de Sanatge. L'església està dedicada a [Sant Esteve](#)



3- Des d'Alàs pujarem cap a santa Maria de les peces. Seguim pel camí de sant jaume fins que a la dreta trobem un trencall amb un indicador de fusta que hi diu Vilanova de banat .I comencem a pujar per un corriol entre boixos i pi roig fins que arribem a un camí de vessant i travessem el torrent de banat ,i aviat visualitzarem el poble.



5- Passem pel la Collada de Ventanacs, el bosc del mateix nom fins a arribar a Cerc. És situat a la part de tramuntana del terme a 872 metres d'altitud, a la dreta del riu de Cerc. L'església està dedicada als sants Just i Pastor i és d'estil romànic.^[3] Cerc es troba documentat ja l'any 863 en la venda d'unes terres com a villa Cerco. El topònim prové del llatí 'quercus', que vol dir alzina .Després continuarem fins a la Seu d'Urgell.

4- Continuarem caminant fins a Lletó .És un camí que segueix per la carena a una alçada d'uns 1300 m. Lletó és un poble despoblat (1470 m alt.) del municipi d'Alàs i Cerc (Alt Urgell), al vessant septentrional de la serra de Cadí, prop del coll de Vanses. Hi ha una capella dedicada a sant Esteve. És esmentat ja el 839. Al s XIX pertanyia al municipi d'Artedó i fins el 1970 al de Cerc. Continuem per la collada de Lletó i vorejant la Solana dels Vedats arribarem a Ortedó. Poble del municipi d'Alàs i Cerc (Alt Urgell), situat a 1 166 m d'altitud, al vessant septentrional de la serra de Cadí, a la falda del puig de Sanatge. Les cases són esglaonades pel pendent; de pedra, algunes tenen balconades de fusta. L'església parroquial, en un costat del poble, és dedicada a sant Vicenç; és de fàbrica moderna, de forma rectangular i amb una torre campanar de planta quadrada. Al fossar hi ha l'església vella de Sant Vicenç. La festa major se celebra al juny. El *villare Artedone* és documentat el 902. Segons Coromines, el nom prové del basc *arte-dun* , que significa 'ple de roures verds'. Al s. XIX donà nom a l'antic municipi de Cerc i en va ésser el cap.

