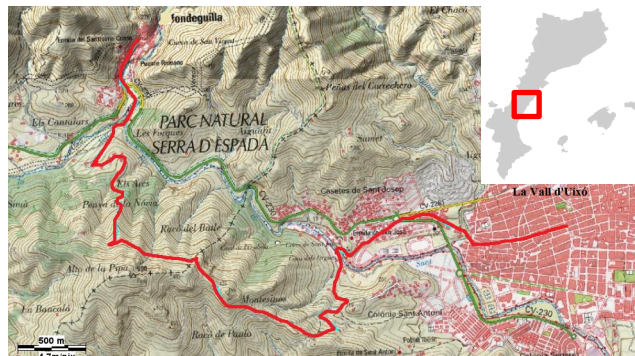


Etapa 5 La Vall d'Uixó – Fondeguilla

La Plana Baixa



Pàgina del tram [Morvedre- La Vall de Segó- La Plana](#)

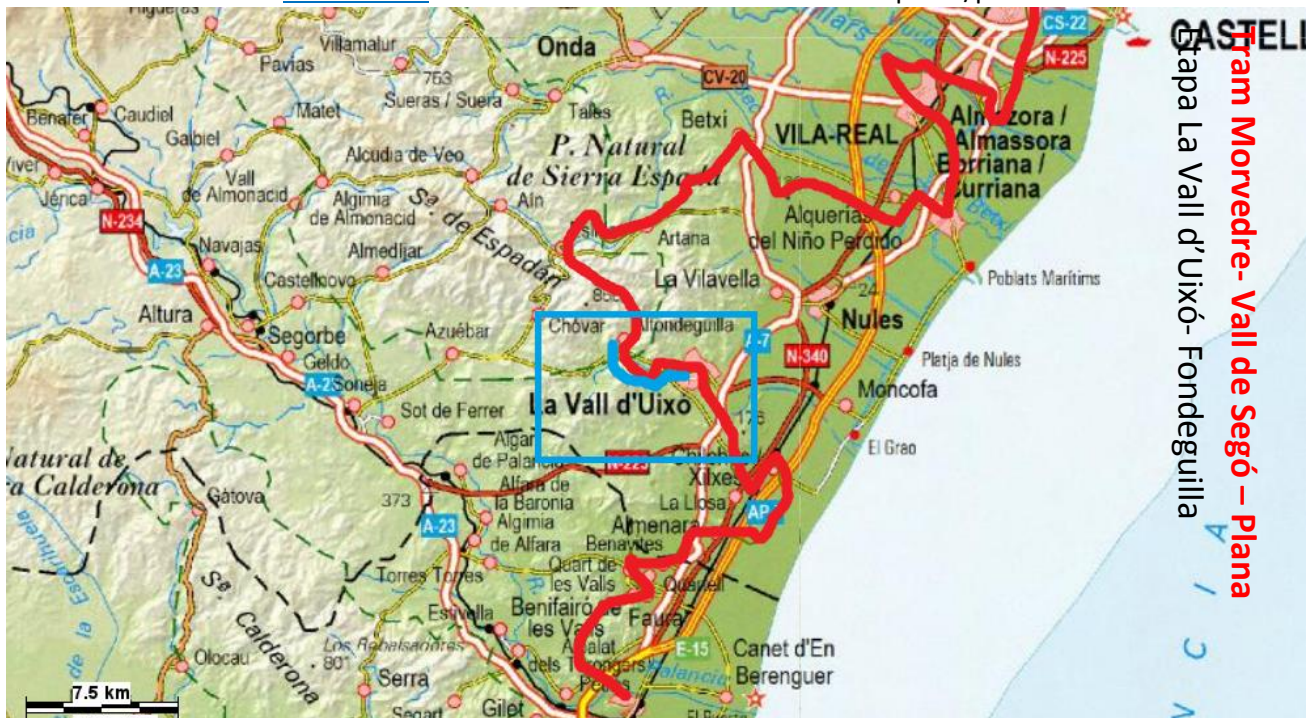
Inscripció Ompliu el formulari en aquest [enllaç d'inscripció](#)

PROGRAMA		
1. Trobada i eixida	8:30	La Vall d'Uixó, plaça de l'església de l'Assumpció . Farem recompte d'inscrits. Arribeu amb puntualitat! <u>Tots heu d'acudir ací.</u> Prèviament els organitzadors haurem deixat cotxes a Fondeguilla per després poder tornar a la Vall i recuperar els cotxes. Iniciarem el recorregut fent una visita guiada de la Vall d'Uixó. Esmorzarem pel camí.
2. Arribada	13–13:30	Plaça de l'Ajuntament de Fondeguilla . Recuperarem els cotxes i anirem a dinar.
3. Dinar	14:00	Fondeguilla . Opcional. Si voleu reservar lloc per dinar, indiqueu-ho a l'encarregat del dinar / a la inscripció. Preu orientatiu: 10-15€.
4. Visites	9:00-10:00 16:30→ 17:30	Visita de la Vall d'Uixó Opcional. Visitarem Fondeguilla.

ORGANITZACIÓ			
Coordinador del Camí		Ramon Martí	647870222 rmarti@elcami.org
Guia	<i>Coneix la ruta i condueix el grup</i>	Ramon Martí	Telèfon
Transport	<i>Reparteix els cotxes</i>	Ramon Martí	Telèfon
Dinar	<i>Tria el bar o lloc de pícnic</i>	Ramon Martí	Telèfon
Visites	<i>Gestiona les visites i entrades</i>	Nom	Telèfon

US CAL SABER	
Dificultat	6,8km i 411 m desnivell. Dificultat Baixa
Cal portar...	Aigua, botes o calçat d'esport, mòbil i esmorzar. Opcionalment, ulleres de sol, barret, crema solar, bastons, compàs, llanterna i xiulet. Porteu aquesta fitxa per evitar ensurts.
Per la vostra seguretat	Els organitzadors no es fan responsables de cap perjudici que poguera patir ningú. Per participar en l'excursió cal tenir una assegurança contra riscos del senderisme i el muntanyisme (Llei valenciana 2/2011 de l'Esport). Podeu comprar-ne pel vostre compte o del coordinador del Camí.
Què és el Camí?	El Camí (elcami.cat) és una ruta senderista de baixa dificultat que uneix tots els pobles i visita tots els llocs bonics d'aquest país. Tothom pot crear una nova ruta i tothom pot guiar o participar en una excursió del grup de CAMInants (elcami.cat/grup-de-caminants)

2 des	Alcoià	Banyeres de Mariola- Alcoi	22	mitjana	públic/privat	Nom Telèfon
30 des	Alcoià	Visita d'Alcoi	00	Baixa	públic/privat	Nom Telèfon



Tram Morvedre- Vall de Segó – Plana
 Mapa La Vall d'Uixó- Fondegulla

