



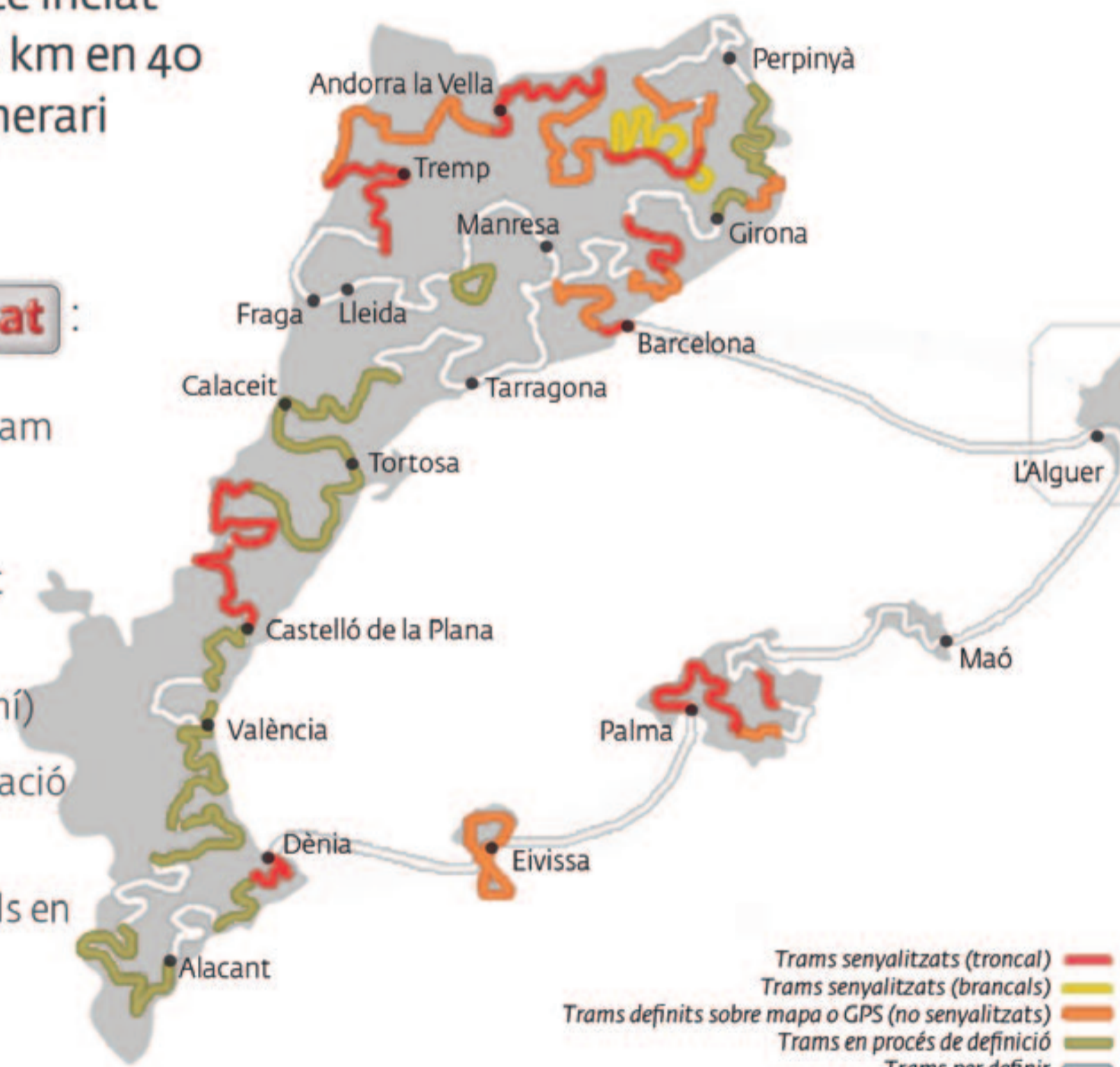
# RUTA DE SENDERISME CULTURAL PER LES TERRES DE PARLA CATALANA

*Conèixer aquesta terra per estimar-la!*

El Camí és un projecte iniciat l'any 2003, de 4.000 km en 40 trams previstos d'itinerari senyalitzat.

Consulta a [elcami.cat](http://elcami.cat) :

- La Guia web de cada tram
- La Camipèdia
- El Carnet del caminant
- La xeC (Xarxa d'establiments del Camí)
- Els piC (Punts d'informació del Camí)
- Les caminades culturals en grup



El Camí, declarat bé d'interès nacional



Afegiu-vos als més de 9.000 Amics del Camí



# El Camí: una eina per a la revitalització econòmica local AL SERVEI DELS AJUNTAMENTS

*El senderisme cultural és una indústria creixent i sostenible.*



## **Innovació i valors emergents del Camí:**

*connexió de rutes i serveis locals en una marca nacional,  
valorització del patrimoni natural, cultural i social,  
participació col·lectiva transversal,...*

### PRODUCTES I SERVEIS DEL CAMÍ PER AL VOSTRE MUNICIPI

1. **Definició de l'itinerari i senyalització participativa** del nucli i terme.
2. **Pàgina web del vostre tram i municipi** dins de **elcami.cat** (editable).
3. Acreditació d'establiments i productes locals amb la marca turística-cultural **Xarxa d'Establiments del Camí (xeC)**.
4. **Camipèdia**: l'enciclopèdia territorial oberta del vostre municipi.
5. **Fulletó promocional** del tram (distribució comarcal i nacional).
6. **Manteniment** permanent de la senyalització, guia web i fulletó promocional.
7. Promoció a les **xarxes socials del Camí** (Facebook, llistes-e amb +de 9.000 amics del Camí, butlletins-e, fulletons, fires).

### COM FORMAR-NE PART?

Si el vostre municipi vol formar part d'**El Camí**, poseu-vos en contacte amb l'associació Pas i us n'informarem en funció de les vostres possibilitats, **integrant-hi i potenciant les rutes, serveis i patrimoni cultural locals.**



projecte coordinat per:



tel. 93 844 45 53  
pas@elcami.org