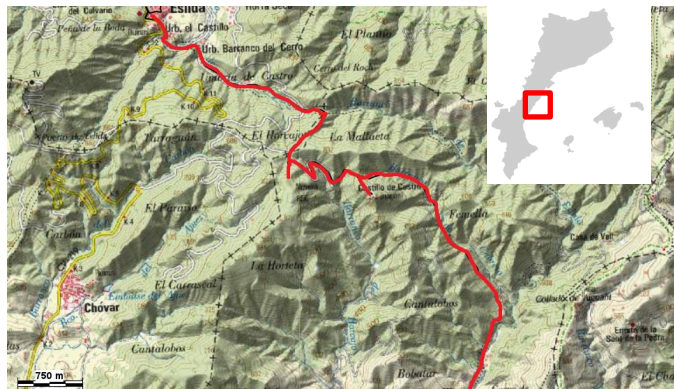


Etapa 6 Fondeguilla – Eslida

La Plana Baixa



Pàgina del tram [Morvedre – La Vall de Segó- La Plana](#)

Inscripció Ompliu el formulari en aquest [enllaç d'inscripció](#)

**PROGRAMA**

<b>1. Trobada i eixida</b>	8:30	7:30 Trobada Castelló de la Plana. <a href="#">Carrer Pintor Carbó 34</a> , davant de l'Auditori. (Autobús 10€). Trobada a Fondeguilla: Prèviament els organitzadors haurem deixat cotxes a Eslida per poder tornar la gent que no ha vingut amb l'autobús 8:30. <a href="#">Plaça de l'Ajuntament</a> de Fondeguilla, farem recompte d'inscrits. <b>Arribeu amb puntualitat!</b> . Esmorzarem al castell de Castro
<b>2. Arribada</b>	13:00-13:30	<a href="#">Plaça de l'ajuntament</a> d'Eslida . Recuperarem els cotxes que queden a Fondeguilla i anirem a dinar.
<b>3. Dinar</b>	14:30	<a href="#">Bar Paquita</a> . Eslida. Opcional. Si voleu reservar lloc per dinar, indiqueu-ho a l'encarregat del dinar / a la inscripció. Preu orientatiu: 10-15€.
<b>4. Visites</b>	16:30→ 17:30	Opcional. Visitarem Eslida.

**ORGANITZACIÓ**

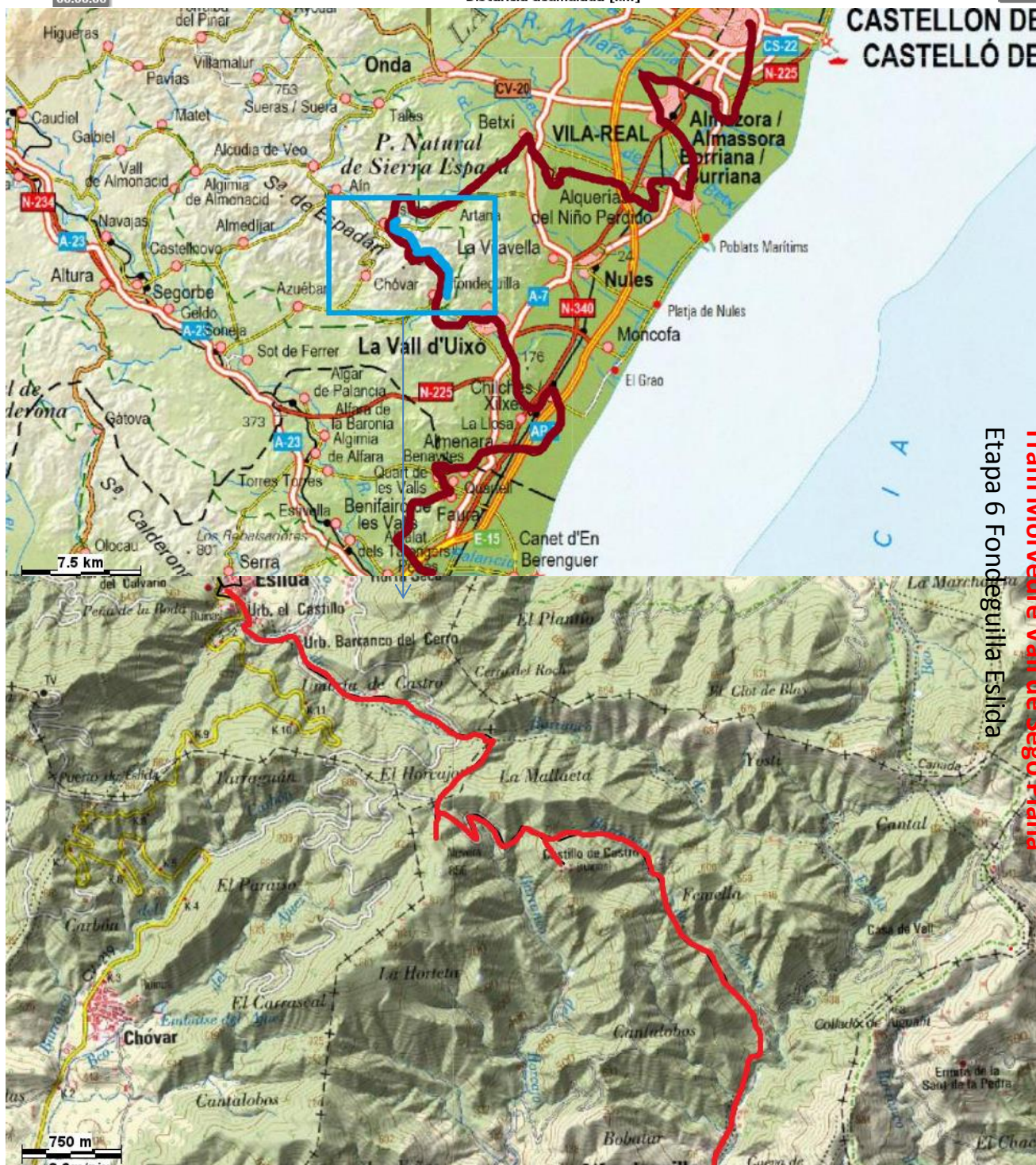
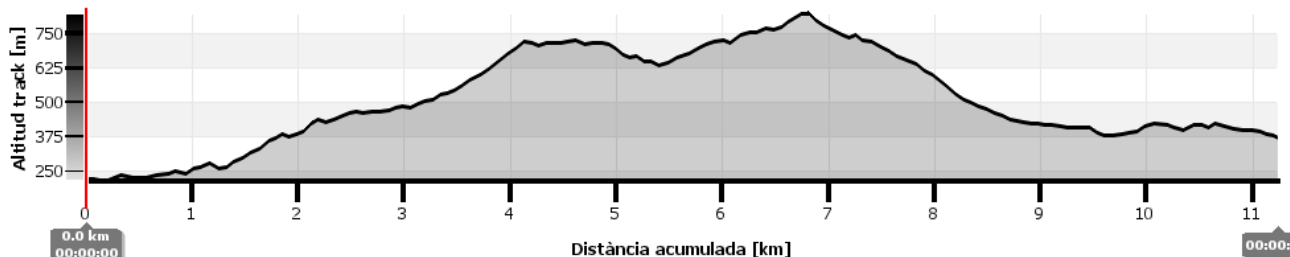
<b>Coordinador del Camí</b>	Ramon Martí	647870222 <a href="mailto:rmarti@elcami.org">rmarti@elcami.org</a>
<b>Guia</b>	<i>Coneix la ruta i condueix el grup</i>	Ramon Martí Telèfon
<b>Transport</b>	<i>Reparteix els cotxes</i>	Ramon Martí Telèfon
<b>Dinar</b>	<i>Tria el bar o lloc de pícnic</i>	Vicent Aparici- Telèfon
<b>Visites</b>	<i>Gestiona les visites i entrades</i>	Nom Telèfon

**US CAL SABER**

<b>Dificultat</b>	11,24km i 850 m desnivell positiu acumulat. Dificultat mitjana
<b>Cal portar...</b>	Aigua, botes o calçat d'esport, mòbil i esmorzar. Opcionalment, ulleres de sol, barret, crema solar, bastons, compàs, llanterna i xiulet. Porteu aquesta fitxa per evitar ensurts.
<b>Per la vostra seguretat</b>	Els organitzadors no es fan responsables de cap perjudici que poguera patir ningú. Per participar en l'excursió cal tenir una assegurança contra riscos del senderisme i el muntanyisme ( <a href="#">Llei valenciana 2/2011 de l'Esport</a> ). Podeu comprar-ne pel vostre compte o del coordinador del Camí.
<b>Què és el Camí?</b>	El Camí ( <a href="http://elcami.cat">elcami.cat</a> ) és una ruta senderista de baixa dificultat que uneix tots els pobles i visita tots els llocs bonics d'aquest país. Tothom pot crear una nova ruta i tothom pot guiar o participar en una excursió del <b>grup de CAMInants</b> ( <a href="http://elcami.cat/grup-de-caminants">elcami.cat/grup-de-caminants</a> ).



Data	Comarca	Ruta	Km	Dificultat	Transport	Guia
19 nov	La Plana Baixa	<a href="#">La Vall d'Uixó Fondegulla</a>	7	baixa	públic/privat	Nom Telèfon
2 des	Alcoià	<a href="#">Banyeres de Mariola - Alcoi</a>	22	mitjana	públic/privat	Nom Telèfon



**Tram Morvedre Vall de Segó Plana**  
 Etapa 6 Fondegulla Esllida

