

elcami.cat/tram/marina-alta-comtat
fitxa d'etapes

Inscripció

Ompliu el formulari en aquest [enllaç d'inscripció](#)

PROGRAMA CAMINADA DISSABTE

1. **Trobada i eixida** 08.00 [Antiga estació \(c/ la Via\), el Verger](#). **Sigueu puntuals!** Farem recompte d'inscrits. Els conductors solidaris portaran tot el grup a [l'inici de la via verda, Dénia](#), on començarem la ruta a 08.30. **Recuperarem els cotxes en acabar l'activitat (17.00).**
2. **Esmorzar** 10.30 → 11.00 [Mistelera de la Xara](#) (pa-i-porta)
3. **Dinar** 14.00 → 15.00 [Parc de Mirafior, els Poblets](#) (pa-i-porta). Tot seguit, reprendrem la marxa amb una visita de la Setla i la torre s XV de Mira-rosa.
4. **Arribada** 16.30 – 17.00 [El Verger](#). Visita: trapig, torre Medinaceli, fàbrica Sabó i ca Senyora de la Bassa
5. **Tornada** 17.00 – 17.30 Tornarem els conductors, i si pot ser, els passatgers, als cotxes aparcats a Dénia.

PROGRAMA VISITA DÉNIA DIUMENGE

1. **Eixida** 09.00 [Inici de la ronda de les Muralles \(pujada a les Roques de l'av. Alcoi\), Dénia](#).
2. **Visites** Muralla i la Bretxa – convent de Loreto – la Moreria – barri de les Roques. Visita del [castell de Dénia](#) 10→11h30. Cost: 2 €. Vista de *Dianium*, el Fortí, etc.
3. **Esmorzar** 11.30 → 12.00 De pa-i-porta als esgraons de la plaça del Consell o a la cafeteria del Castell
4. **Visites** Refugi antiaeri, església i ajuntament – [museu etnològic](#) – c/ Campos – claustre de Sant Antoni – barri Baix la Mar – ronda Muralles (*Dianium*, portal les Roques).
5. **Arribada** 14.30 – 15.00 Haurem tornat al punt on deixarem als cotxes. Dinar per lliure.

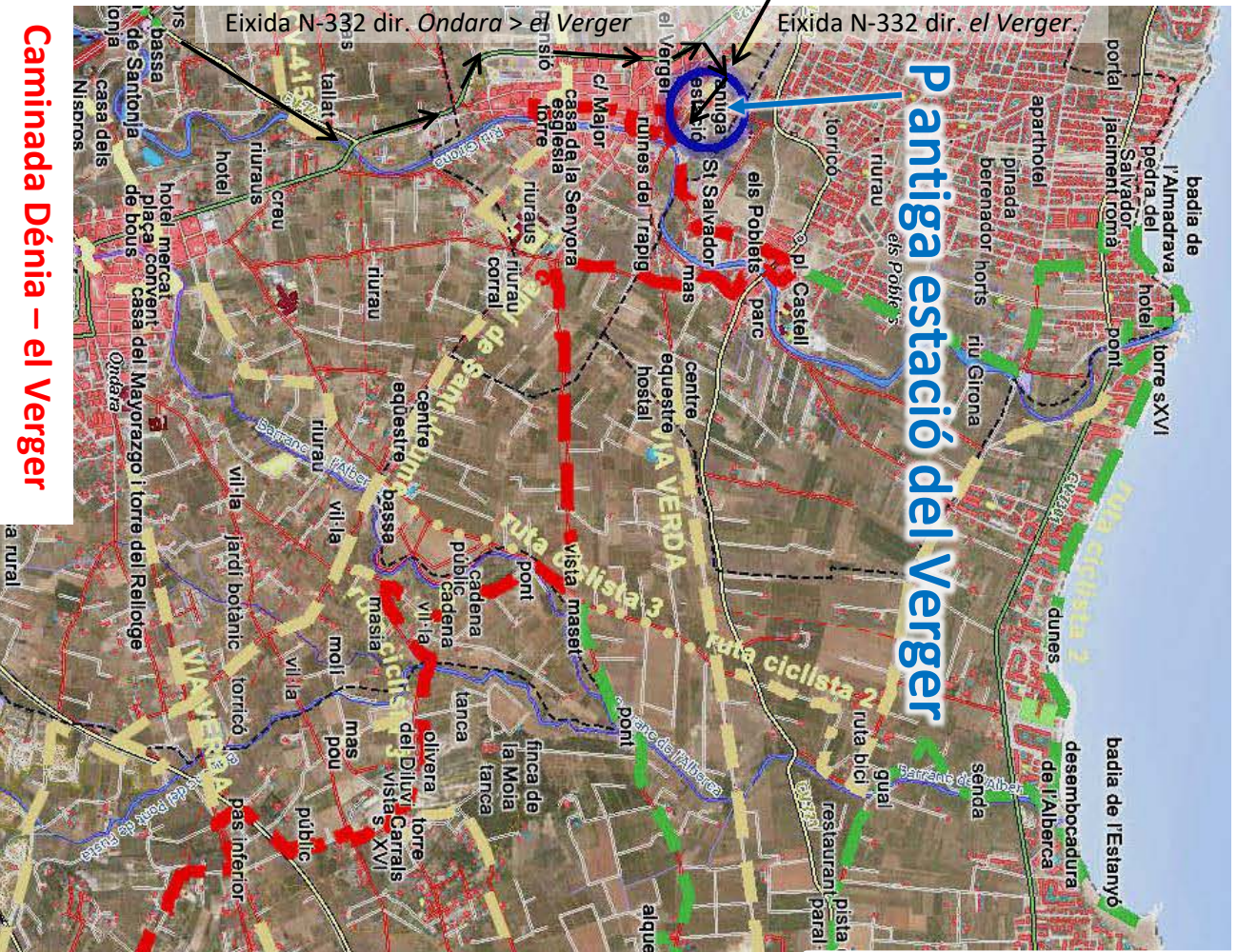
ORGANITZACIÓ

Coordinador del Camí	Ramon Martí	647870222 rmarti@elcami.org
Guia, cotxes <i>Condueix grup, reparteix cotxes</i>	Graeme	637226864
Visites <i>Gestiona les visites i entrades</i>	Josep (els Poblets), Encarna (el Verger), Mayte i Graeme (Dénia)	

US CAL SABER

Dificultat	Caminada: 15,6 km, pràcticament pla. Fàcil. Visita a Dénia: 3 km, quasi pla.
Cal portar...	Aigua, botes o calçat d'esport, mòbil i esmorzar. Opcionalment, ulleres de sol, barret, crema solar, bastons, compàs, llanterna i xiulet. Porteu aquesta fitxa per evitar ensurts.
Per la vostra seguretat	Els organitzadors no es fan responsables de cap perjudici que poguera patir ningú. Per participar en l'excursió cal tenir una assegurança contra riscos del senderisme i el muntanyisme (Llei valenciana 2/2011 de l'Esport). Podeu comprar-ne pel vostre compte o del coordinador del Camí.
Què és el Camí?	El Camí (elcami.cat) és una ruta senderista de baixa dificultat que uneix tots els pobles i visita tots els llocs bonics d'aquest país. Tothom pot crear una nova ruta i tothom pot guiar o participar en una excursió del grup de CAMInants (elcami.cat/grup-de-caminants).

Camí brançal de les Valls de la Marina
Dénia – el Verger



Caminaada Dénia – el Verger

Visita de Dénia

